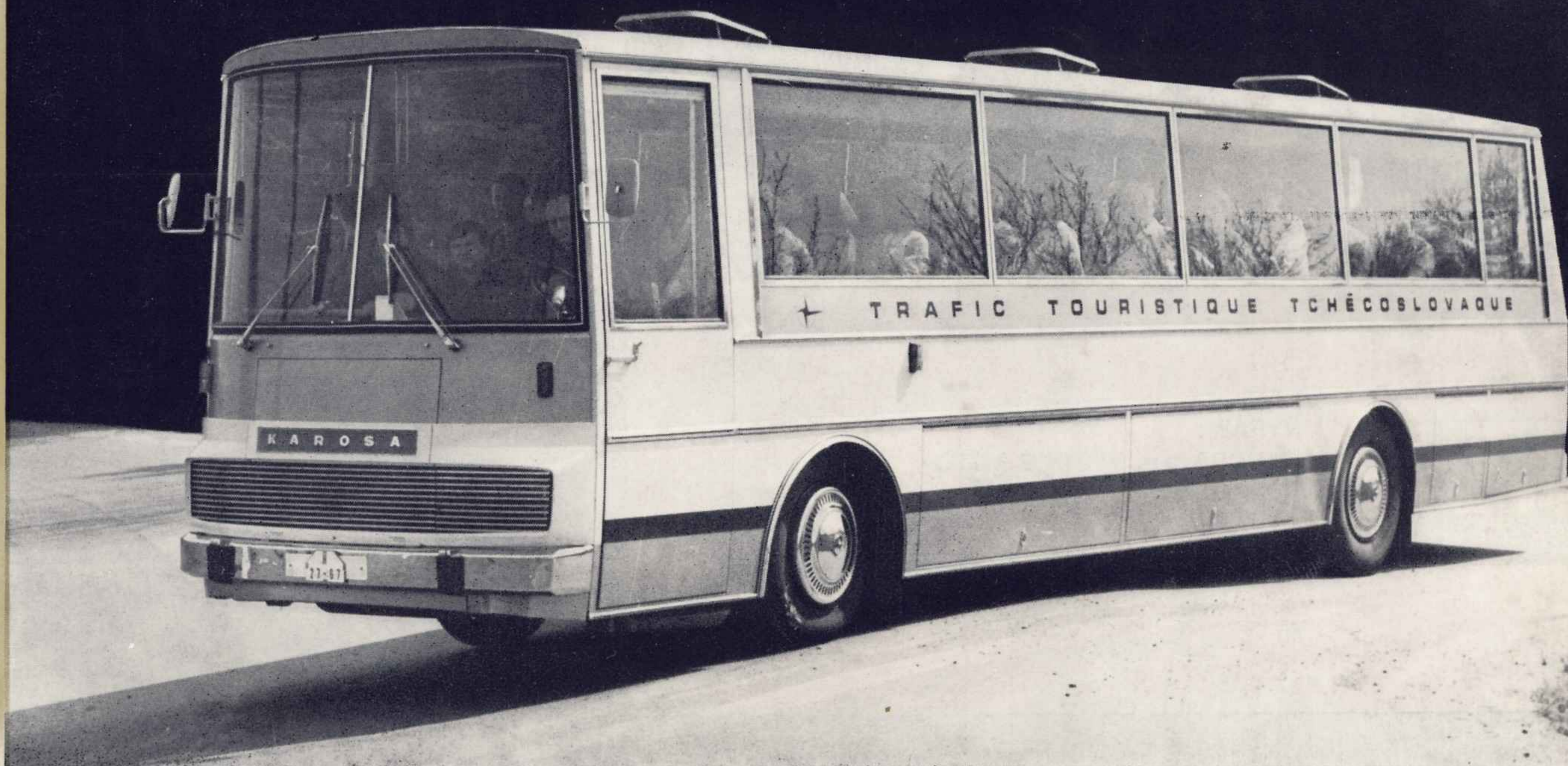


Karosa

19<sup>e</sup> SEMAINE INTERNATIONALE DU CAR  
NICE 6, 7, 8, 9 et 10 MAI 1969



PALMARÈS



## DÁLKOVÝ AUTOBUS ŠD 11 LUX

je všestranně komfortní autobus pro dálkovou dopravu. Je moderní nejen vzhledem a vybavením, poskytujícím cestujícím maximum individuálního pohodlí, ale celou svou koncepcí a konstrukcí. Karoserie je samonosná, panelová, což umožňuje rychlé a nenákladné opravy poškozených částí.

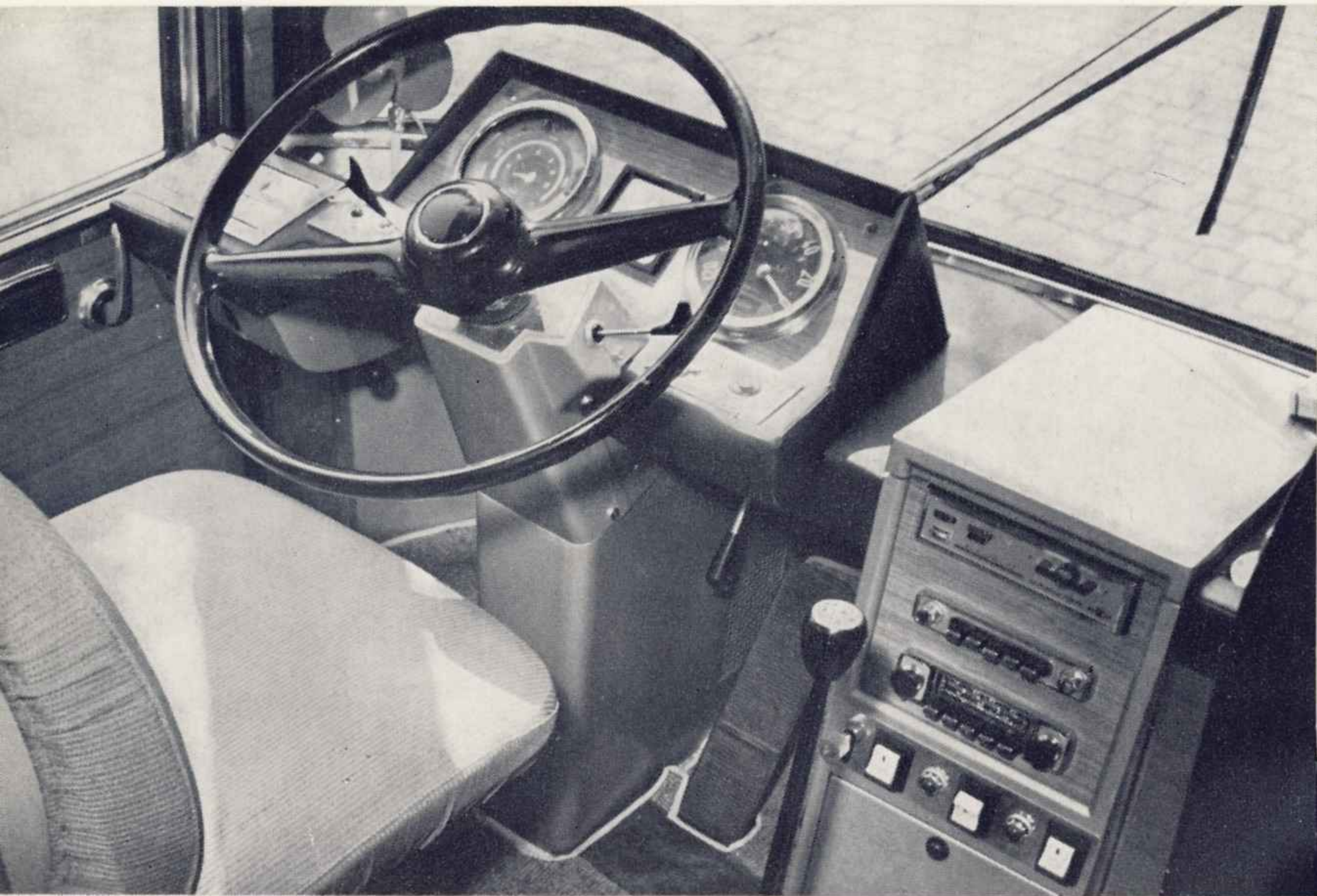
Na dlouhých tratích ocení cestující pohodlná, anatomicky tvarovaná sedadla se sklopným opěradlem, individuálním osvětlením a individuálně říditelným ofukováním. Sedadla ve vnitřní řadě je možno posunout dále do uličky, čímž se získá větší prostor pro sedící cestující. Díky velkým oknům a plnému prosklení je ze všech míst dobrý výhled.

Motor, nejnovější výrobek zn. ŠKODA, je umístěn pod podlahou v zadní části vozidla: tím byl získán prostor, snížena hlučnost, zlepšeny jízdní vlastnosti.

Podvozek má pneumatické pérování s automatickou regulací.

Vedle normálních reflektorů má ŠD 11 pomocné reflektory, které se otáčejí souhlasně s volantem.

V zadní části autobusu je šatna, oddělená od prostoru pro cestující. Autobus je vybaven rozhlasovým zařízením a magnetofonem.



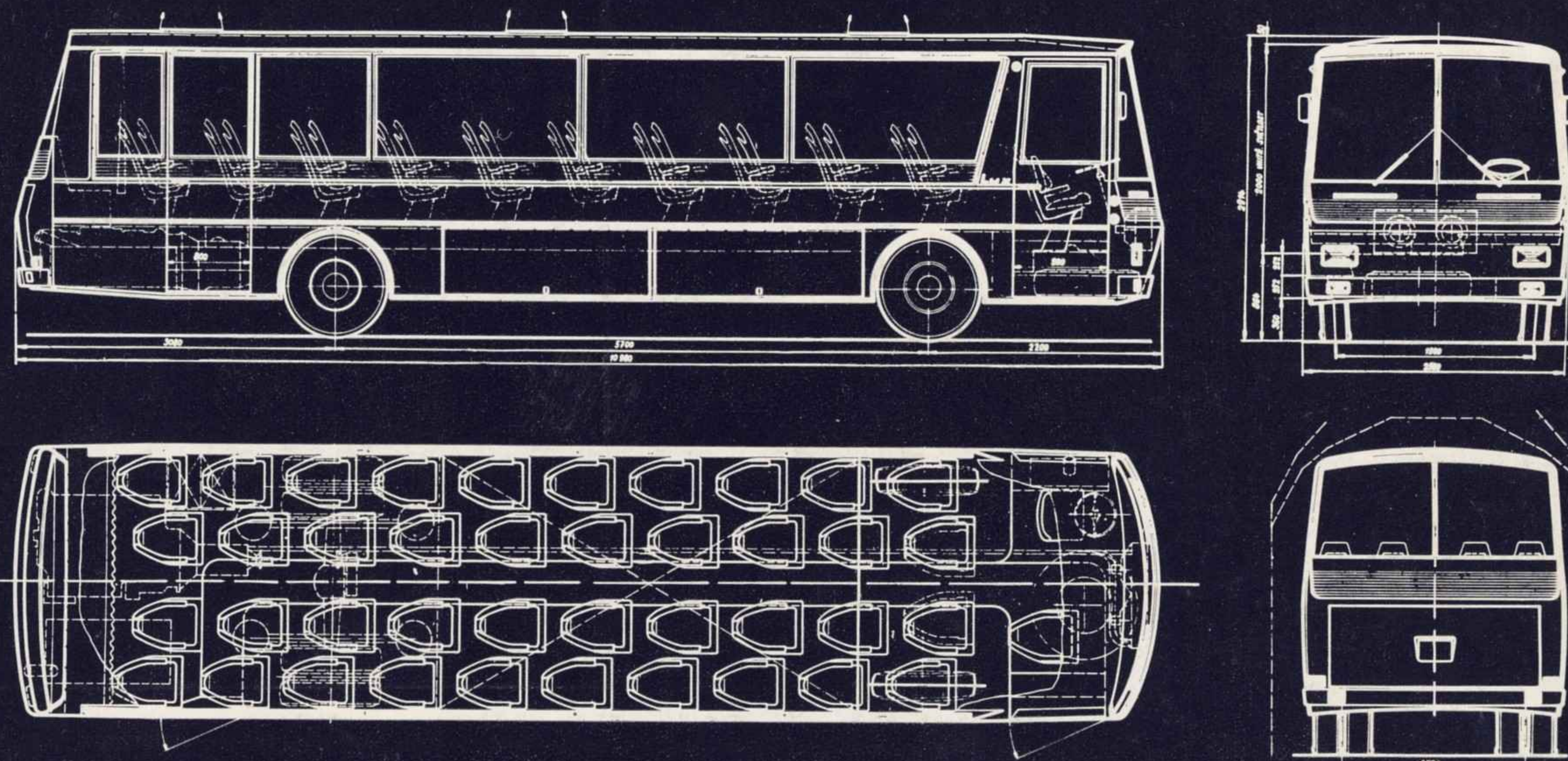
### ŠD 11 LUX – MÍRY – VÁHY – TECHNICKÁ DATA

délka	10.980 mm
šířka	2.500 mm
vnitřní výška	2.000 mm
celková výška	2.914 mm
dveře vstupní	2 mechanicky ovládané
dveře řidiče	1
obsaditelnost	41 + řidič
rychlost	100 km/hod
pohotovostní hmotnost	8.800 kg
celková hmotnost	12.775 kg
zavazadlový prostor	6 m <sup>3</sup>
topení v prostoru cestujících	naftové 15.000 kcal/hod.
topení řidiče	vodní s ventilátorem
větrání	nucené, rozvod kanály, výklopné střešní ventilace a klapky nad čelním sklem
osvětlení	žárovkové nad každým cestujícím
sedadla	sklápěcí, obě vnitřní řady vyjíždějící do uličky pro získání většího prostoru sedících



VYRÁBÍ:  
KAROSA n.p. VYSOKÉ MÝTO

VYVÁŽÍ:  
MOTOKOV, PRAHA, ČESKOSLOVENSKO



<b>Motor:</b>	šestiválec Škoda typ ML 634, umístěný pod podlahou v zadní části karoserie kapalinou, chladič umístěn vpředu, náhon větráku hydromotorem
Chlazení	
Maximální výkon	200 k
Maximální rychlost	100 km/hod
<b>Spojka:</b>	jednolamelová, suchá
<b>Převodovka:</b>	mechanická, pětistupňová, synchronizovaná, typ 5P 80 S, řazení pomocí zasouvací tyče
<b>Řízení:</b>	hydraulický monoblok s oběhem kuliček
<b>Pérování:</b>	vzduchové s automatickou regulací výšky vozidla
<b>Zadní náprava:</b>	pevná
<b>Přední náprava:</b>	paralelogram
<b>Pneumatiky:</b>	10,00–20 Radiál

Možnost montáže strojního mazání pro podvozkové části.

**Karoserie:** Ocelový skelet autobusu je vyroben z ocelových uzavřených profilů, elektricky svařených

Výrobce si vyhrazuje právo provést na voze úpravy bez předběžného ohlášení.