

DÁLKOVÝ AUTOBUS ŠD 11



Karosa

CARAVAN HOTEL LP 30

ŠD - 11

Karosa

Karosa

TAŽNÝ AUTOBUS ŠD 11 LUX

Autobus má samonosnou panelovou konstrukci s motorem umístěným pod podlahou. Je upraven jako tažný autobus pro lůžkový přívěs. V zadní části karosérie je instalována šatna, kuchyňský kout a lednička.



Karosa

Karosa

Karosa

TECHNICKÁ DATA

Motor	ŠKODA typ 630
Výkon	180 K při 2100 ot/min.
Převodovka	mechanická 6 stupňů
Pérování	vzduchové
Řízení	hydraulické (servo)
Počet míst k sezení	30 sklápěcích sedadel + 2 + řidič
Maximální rychlost	85 km/hod.
Délka	10.985 mm
Šířka	2.500 mm
Výška	2.955 mm
Pohotovostní váha	8.860 kg

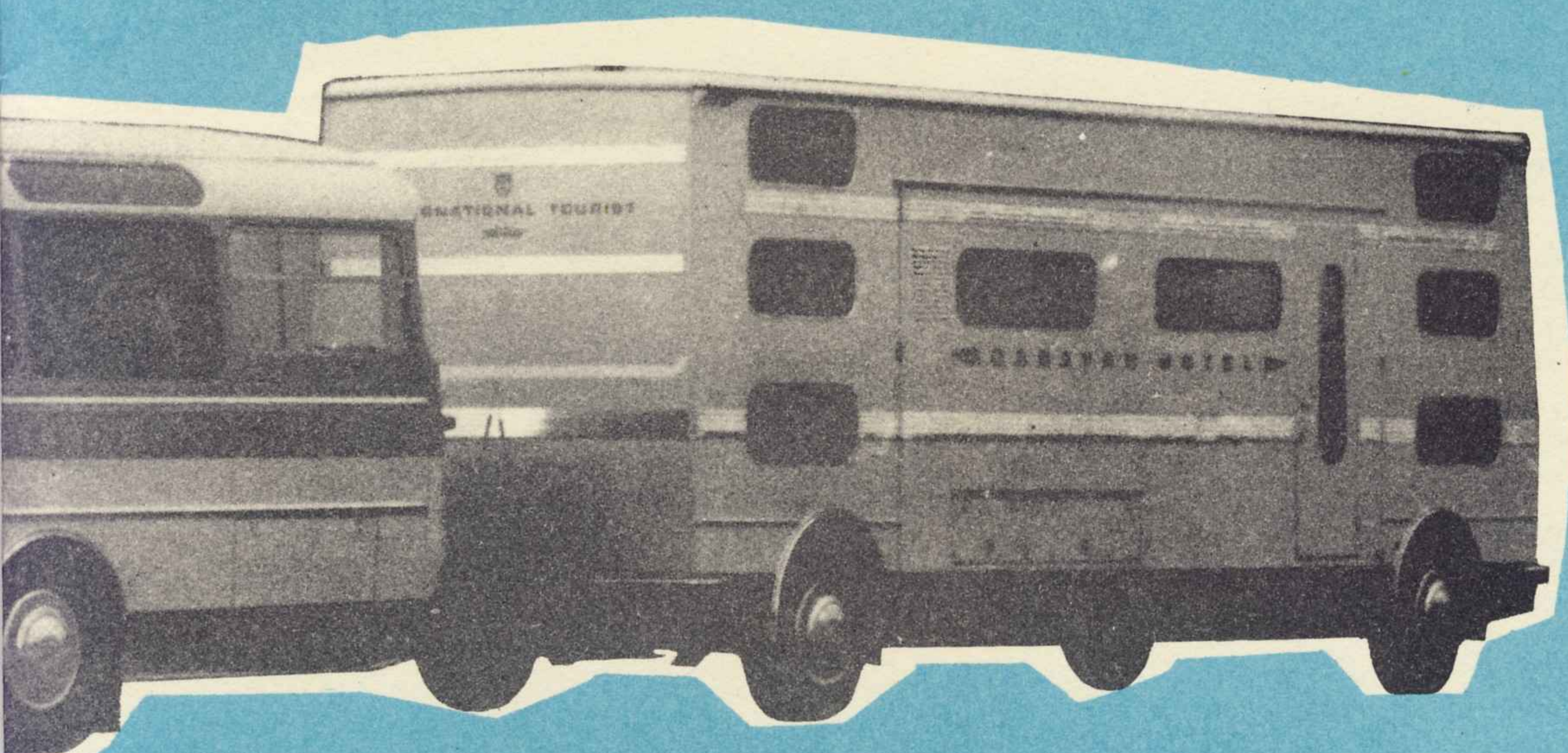
LŮŽKOVÝ PŘÍVĚS LP 30

Celý komplet sociálního zařízení se po zaparkování přívěsu mechanicky vysouvá, aby vznikla větší chodba pro akumulaci cestujících. Během jízdy není dovoleno přepravovat osoby v přívěsu. Ve výbavě přívěsu je též stanový přístřešek, skládací stolky a židle. Zadní náprava je řízená, takže přívěs sleduje stopu tažného vozu.

LP - 30

Karosa

Karosa



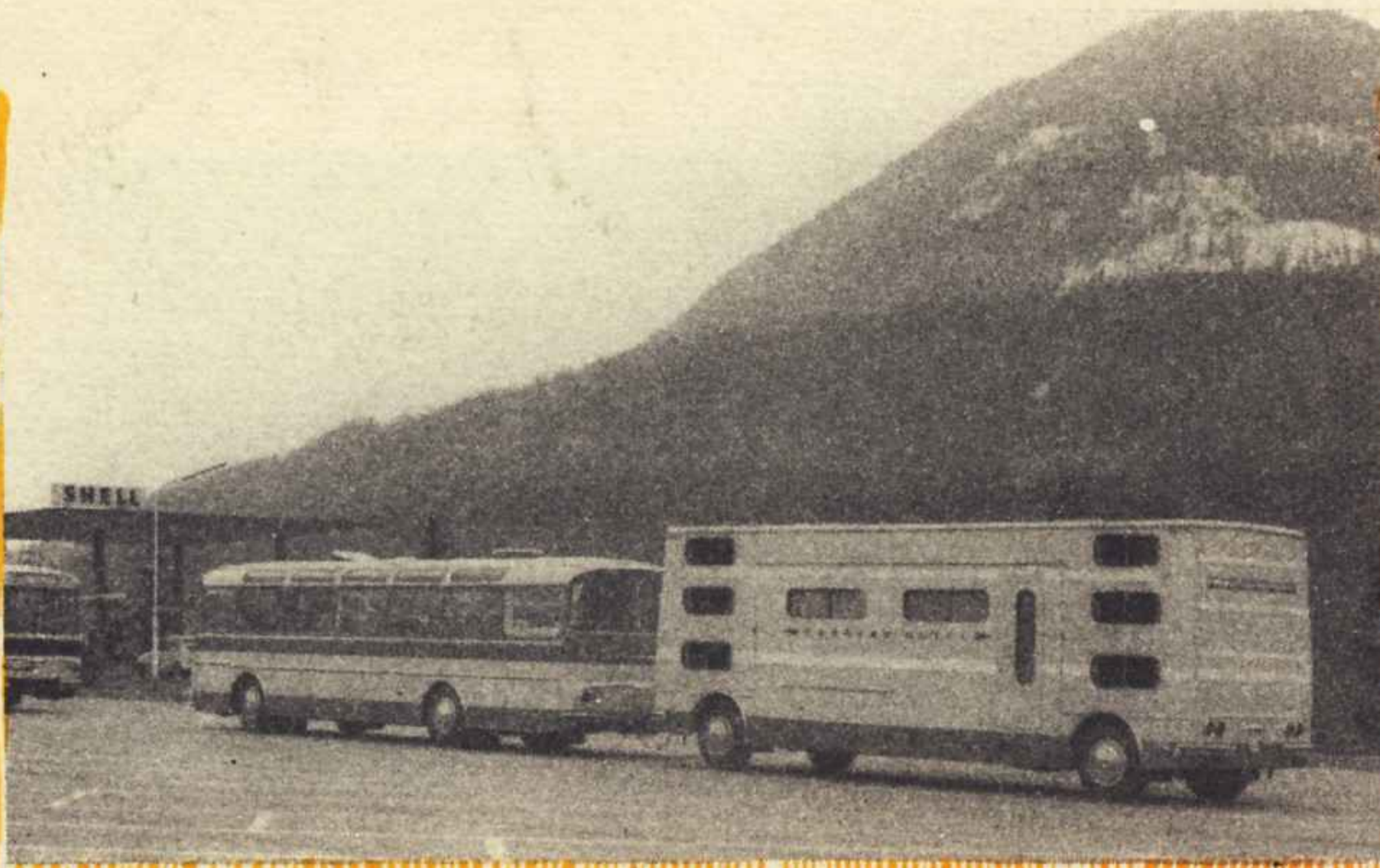
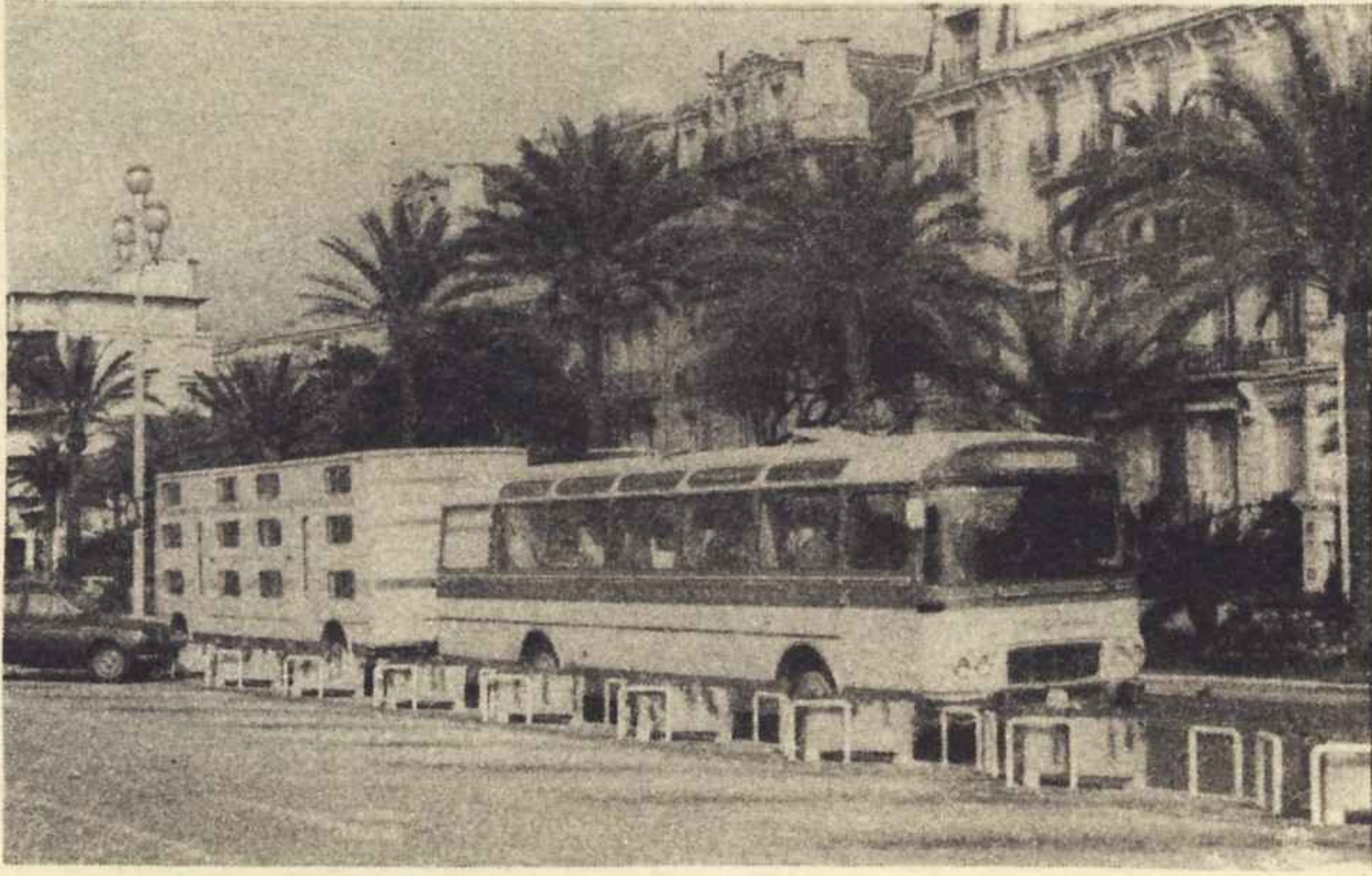
TECHNICKÁ DATA

Počet lůžek	30 (6 jednolůžkových 12 dvoulůžkových)
Umývárny	2
Šatny	2
WC	1
Délka bez tažné oje	9.100 mm
Šířka	2.450 mm
Výška	3.000 mm
Pohotovostní váha	6.500 kg
Vytápění sociálního zařízení	naftové
Napětí elektrické instalace	24 V/220 V
Větrání lůžkových prostorů	ventilátory

Karosa

Karosa

Karosa



OBCHODNĚ TECHNICKÁ SLUŽBA, n. p., KAROSA

